

令和3年社会生活基本調査 ～奈良県結果概要～

○社会生活基本調査とは

社会生活基本調査は、国民の生活時間の配分及び余暇時間における主な活動について調査し、各種行政施策の基礎資料を得ることを目的として、昭和51年の第1回調査以来5年ごとに実施しています。

令和3年調査は、全国の世帯から無作為に選定した約9万1千世帯に居住する10歳以上の世帯員約19万人を対象に、令和3年10月20日現在で実施し、奈良県では約1,600世帯にご協力いただきました。

〈生活時間に関する結果〉

令和3年10月16日から10月24日までの9日間のうちから、調査区ごとに指定された連続する2日間について調査した結果を集計したものです。

(※)1日の生活時間の配分の調査時期は、新型コロナウイルス感染症がいわゆる第5波として拡大した後、各地に順次発令されていた新型インフルエンザ等対策特別措置法(平成24年法律第31号)に基づく「新型コロナウイルス感染症緊急事態宣言」及び「まん延防止等重点措置」が2021年9月末をもって全ての地域で終了し、解除された直後となります。

1 1日の生活時間の配分

～男女とも「睡眠」や「食事」などの1次活動時間が増加～

奈良県に住んでいる10歳以上の人について、行動の種類別に週全体の平均(以下「週全体」という。)による1日の生活時間をみると、「睡眠」や「食事」などの1次活動時間が10時間58分、「仕事」や「家事」などの2次活動時間が6時間47分、「休養・くつろぎ」や「趣味・娯楽」などの3次活動時間が6時間15分となっている。

生活時間について、男女別に平成28年と比べると、男性は「休養・くつろぎ」が18分の増加、「睡眠」が17分の増加などとなっており、「仕事」が12分の減少、「通勤・通学」、「交際・付き合い」が9分の減少などとなっている。一方、女性は「睡眠」が20分の増加、「家事」が9分の増加などとなっており、「育児」及び「移動(通勤・通学を除く)」が8分の減少などとなっている。

表1 男女,行動の種類別生活時間(10歳以上,平成28年・令和3年)―週全体

行動の種類	総数			男			女		
	H28	R3	増減	H28	R3	増減	H28	R3	増減
1次活動	10.40	10.58	0.18	10.32	10.48	0.16	10.48	11.07	0.19
睡眠	7.35	7.53	0.18	7.42	7.59	0.17	7.28	7.48	0.20
身の回りの用事	1.23	1.22	-0.01	1.10	1.09	-0.01	1.35	1.34	-0.01
食事	1.42	1.43	0.01	1.39	1.40	0.01	1.45	1.45	0
2次活動	6.53	6.47	-0.06	6.49	6.33	-0.16	6.57	6.59	0.02
仕事等	4.31	4.22	-0.09	6.02	5.41	-0.21	3.10	3.10	0
通勤・通学	0.37	0.33	-0.04	0.50	0.41	-0.09	0.26	0.25	-0.01
仕事	3.14	3.09	-0.05	4.28	4.16	-0.12	2.07	2.09	0.02
学業	0.40	0.40	0	0.44	0.44	0	0.37	0.36	-0.01
家事関連	2.22	2.26	0.04	0.47	0.52	0.05	3.47	3.49	0.02
家事	1.34	1.40	0.06	0.18	0.22	0.04	2.41	2.50	0.09
介護・看護	0.04	0.04	0	0.04	0.02	-0.02	0.05	0.05	0
育児	0.16	0.13	-0.03	0.06	0.08	0.02	0.25	0.17	-0.08
買い物	0.28	0.29	0.01	0.19	0.20	0.01	0.36	0.37	0.01
3次活動	6.26	6.15	-0.11	6.38	6.40	0.02	6.16	5.53	-0.23
移動(通勤・通学を除く)	0.30	0.22	-0.08	0.28	0.21	-0.07	0.31	0.23	-0.08
テレビ・ラジオ・新聞・雑誌	2.12	2.08	-0.04	2.16	2.11	-0.05	2.09	2.05	-0.04
休養・くつろぎ	1.41	1.54	0.13	1.39	1.57	0.18	1.43	1.50	0.07
学習・自己啓発・訓練(学業以外)	0.15	0.14	-0.01	0.15	0.17	0.02	0.14	0.11	-0.03
趣味・娯楽	0.46	0.50	0.04	0.55	1.02	0.07	0.37	0.39	0.02
スポーツ	0.14	0.12	-0.02	0.18	0.16	-0.02	0.10	0.09	-0.01
ボランティア活動・社会参加活動	0.04	0.03	-0.01	0.03	0.03	0	0.05	0.02	-0.03
交際・付き合い	0.16	0.09	-0.07	0.15	0.06	-0.09	0.17	0.11	-0.06
受診・療養	0.08	0.05	-0.03	0.07	0.04	-0.03	0.09	0.06	-0.03
その他	0.21	0.19	-0.02	0.21	0.21	0	0.21	0.18	-0.03

2 仕事時間

～35歳から39歳男性で最も長い仕事時間～

15歳以上の人のうち、有業者の1日の仕事時間は5時間26分で、男性が6時間25分、女性が4時間17分となっている。これを全国と比べると有業者全体では14分短く、男性では2分、女性では25分短くなっている。

年齢階級別にみると、男性「35～39歳」が7時間45分で最も長く、女性は「25～29歳」が5時間40分で最も長くなっている。

全国と比べて仕事時間が長いのは、男性では「60～64歳」で34分、「35歳～39歳」で32分となっており、女性では「75歳以上」で49分、「15歳～19歳」で18分となっている。一方、全国と比べて仕事時間が短いのは、男性では「15～19歳」で1時間54分、「30～34歳」で1時間となっており、女性では、「40～44歳」で1時間12分、「70～74歳」で1時間6分となっている。

表2 男女、年齢階級別、有業者の総平均仕事時間(15歳以上、令和3年)一週全体

単位：時間、分

年齢階級	奈良県			全国		
	総数	男	女	総数	男	女
総数	5.26	6.25	4.17	5.40	6.27	4.42
15～19歳	2.44	1.37	3.07	3.09	3.31	2.49
20～24歳	4.57	5.31	3.58	5.00	5.07	4.53
25～29歳	6.08	6.42	5.40	6.11	6.46	5.32
30～34歳	5.19	6.03	4.15	6.05	7.03	4.52
35～39歳	6.17	7.45	4.22	6.07	7.13	4.48
40～44歳	5.30	7.08	3.48	6.10	7.07	5.00
45～49歳	6.06	6.53	5.04	6.09	7.12	4.54
50～54歳	5.52	6.58	4.38	6.06	7.00	5.02
55～59歳	5.32	6.58	4.00	6.01	6.54	4.55
60～64歳	5.47	6.48	4.21	5.25	6.14	4.19
65～69歳	4.05	4.43	3.18	4.42	5.14	3.56
70～74歳	4.02	4.46	2.12	4.06	4.40	3.18
75歳以上	4.27	4.13	4.03	3.41	3.59	3.14

3 家事関連時間

～家事関連時間の男女差は縮小しているが、依然として大きい～

家事関連時間(「家事」「介護・看護」「育児」及び「買い物」の合計時間)を男女別に平成28年と比べると、男性は52分で5分の増加、女性は3時間49分で2分の増加となっている。

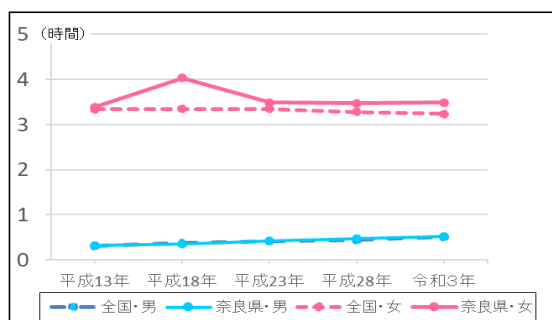
過去20年間の家事関連時間の推移をみると、平成13年に比べ、男性は20分の増加、女性は10分の増加となっている。男女差は2時間57分で、平成13年より10分縮小したが、その差は全国の2時間33分を上回り、依然として差は大きい。

図1 男女別家事関連時間の推移
(10歳以上、平成13年～令和3年)一週全体

表3 男女別家事関連時間の推移
(10歳以上、平成13年～令和3年)一週全体

単位：時間、分

	男	女	男女差
平成13年	0.32	3.39	-3.07
平成18年	0.35	4.03	-3.28
平成23年	0.43	3.49	-3.06
平成28年	0.47	3.47	-3.00
令和3年	0.52	3.49	-2.57



4 夫と妻の生活時間

～夫・妻とも家事関連時間が増加～

6歳未満の子供がいる世帯について、夫と妻の家事関連時間をみると、夫は2時間28分、妻は8時間2分となっている。

家事関連時間の内訳についてみると、夫の「家事」は25分、「育児」は1時間41分で、平成28年と比べて家事時間は10分、育児時間は53分の増加となっている。一方妻の「家事」は3時間21分、「育児」は3時間44分となっており、平成28年と比べて家事時間は10分、育児時間は15分の増加となっている。

**表4 6歳未満の子供がいる世帯の夫・妻の家事関連時間
(平成28年・令和3年)一週全体**

単位:時間.分

	夫			妻		
	H28	R3	増減	H28	R3	増減
家事関連	1.15	2.28	1.13	7.27	8.02	0.35
家事	0.15	0.25	0.10	3.11	3.21	0.10
介護・看護	0	0.01	0.01	0.06	0.05	-0.01
育児	0.48	1.41	0.53	3.29	3.44	0.15
買い物	0.12	0.21	0.09	0.41	0.52	0.11

5 ライフステージ別の状況

～子育て期の夫・妻の男性と女性では、仕事時間や家事関連時間に大きく差がある～

ライフステージ別の仕事時間及び家事関連時間についてみると、仕事時間が最も長いのは「子育て期の夫・妻」の男性で、7時間10分となっている。一方で、最も短いのは「教育を受けている時期」の男性で、24分となっている。

また、家事関連時間が最も長いのは「子育て期の夫・妻」の女性で、6時間19分となっており、全国の5時間54分を上回る。

**表5 男女、ライフステージ別、総平均仕事時間及び家事関連時間
(15歳以上、令和3年)一週全体**

単位:時間.分

ライフステージ	奈良県			全国		
	総数	男	女	総数	男	女
仕事時間	3.18	4.30	2.15	3.38	4.41	2.39
教育を受けている時期	0.31	0.24	0.36	0.41	0.44	0.38
独身期	4.22	5.12	3.41	4.19	4.58	3.39
子供のいない夫・妻	2.28	3.22	1.32	2.54	3.45	2.03
子育て期の夫・妻	4.51	7.10	2.34	5.14	7.17	3.06
子育て期のひとり親	3.44	6.16	3.00	4.55	6.46	4.36
子供(無業の30歳未満の子供以外)と同居の夫・妻	2.46	3.53	1.40	3.05	4.03	2.06
子供(無業の30歳未満の子供以外)と同居のひとり親	1.05	2.30	0.51	1.30	2.04	1.24
家事関連時間	2.32	0.55	3.58	2.15	0.54	3.32
教育を受けている時期	0.26	0.13	0.37	0.21	0.17	0.25
独身期	1.35	0.42	2.20	1.24	0.48	2.02
子供のいない夫・妻	2.50	0.57	4.43	2.31	0.57	4.05
子育て期の夫・妻	3.51	1.22	6.19	3.30	1.09	5.54
子育て期のひとり親	3.34	1.26	4.21	3.37	1.38	3.59
子供(無業の30歳未満の子供以外)と同居の夫・妻	3.10	0.50	5.32	2.45	0.51	4.40
子供(無業の30歳未満の子供以外)と同居のひとり親	2.32	1.41	2.39	2.33	1.20	2.46

6 スマートフォン・パソコンなどの使用状況

～55歳以上の男性のスマートフォン・パソコンなどの使用割合は全国に比べて高い～

スマートフォン・パソコンなどの使用割合は、男性が77.4%、女性が73.9%となっている。
男女及び年齢階級別にみると、男性では「15－19歳」、女性では「20－24歳」でそれぞれ90.6%と使用割合が最も高くなっている。一方、使用割合が最も低いのは、男女とも「75歳以上」で、男性で50.0%、女性で41.8%となっている。

また全国と比べると、男性は「15－19歳」と55歳以上の全ての年齢階級で上回っており、女性は「10－14歳」、「40－44歳」、「45－49歳」、「50歳－54歳」、「65－69歳」、「75歳以上」の年齢階級で上回っている。

図2 男女、年齢階級別スマートフォン・パソコンなどの使用割合
(10歳以上、令和3年)―週全体

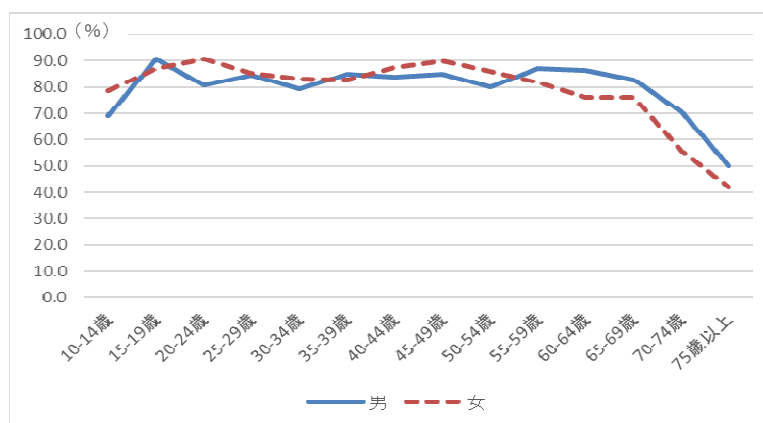


表6 男女、年齢階級別スマートフォン・パソコンなどを
使用した人の人数及び割合(10歳以上、令和3年)―週全体

年齢階級	奈良県						全国					
	男			女			男			女		
	人口 (千人)	使用した人 (千人)	使用割合 (%)	人口 (千人)	使用した人 (千人)	使用割合 (%)	人口 (千人)	使用した人 (千人)	使用割合 (%)	人口 (千人)	使用した人 (千人)	使用割合 (%)
総数	558	432	77.4	625	462	73.9	54,829	42,828	78.1	57,633	42,743	74.2
10-14歳	29	20	69.0	28	22	78.6	2,736	1,918	70.1	2,602	1,897	72.9
15-19歳	32	29	90.6	31	27	87.1	2,844	2,570	90.4	2,708	2,409	89.0
20-24歳	31	25	80.6	32	29	90.6	3,163	2,856	90.3	3,039	2,772	91.2
25-29歳	26	22	84.6	27	23	85.2	3,244	2,913	89.8	3,090	2,742	88.7
30-34歳	29	23	79.3	30	25	83.3	3,324	2,913	87.6	3,187	2,768	86.9
35-39歳	33	28	84.8	35	29	82.9	3,708	3,156	85.1	3,599	3,059	85.0
40-44歳	37	31	83.8	40	35	87.5	4,107	3,514	85.6	4,007	3,425	85.5
45-49歳	47	40	85.1	50	45	90.0	4,880	4,178	85.6	4,776	4,096	85.8
50-54歳	45	36	80.0	50	43	86.0	4,595	3,868	84.2	4,556	3,870	84.9
55-59歳	39	34	87.2	44	36	81.8	3,853	3,240	84.1	3,881	3,231	83.3
60-64歳	37	32	86.5	42	32	76.2	3,574	2,824	79.0	3,685	2,930	79.5
65-69歳	41	34	82.9	46	35	76.1	3,729	2,757	73.9	3,980	2,842	71.4
70-74歳	51	36	70.6	61	34	55.7	4,393	2,811	64.0	4,957	2,942	59.4
75歳以上	82	41	50.0	110	46	41.8	6,680	3,309	49.5	9,566	3,761	39.3

〈生活行動に関する結果〉

10歳以上人口に占める令和2年10月20日から令和3年10月19日までの過去1年間に該当する種類の活動を一度でも行った人の割合(%)を『行動者率』と定義して、集計結果を示しています。

(※)1年間の主な生活行動の調査時期は、新型コロナウイルス感染症の拡大に伴う2回の「新型コロナウイルス感染症緊急事態宣言」を含んだ期間となっています。

1 学習・自己啓発・訓練

単位：%

学習・自己啓発・訓練の種類	奈良県			全国		
	総数	男	女	総数	男	女
総数	39.8	38.7	40.8	39.6	39.8	39.5
外国語	12.0	11.3	12.7	14.1	14.3	13.9
英語	10.9	10.8	10.9	12.8	13.5	12.2
英語以外の外国語	3.8	2.4	4.9	4.2	3.5	4.8
商業実務・ビジネス関係(総数)	20.4	24.3	16.9	20.1	25.0	15.5
パソコンなどの情報処理	17.0	19.6	14.6	16.5	20.1	13.0
商業実務・ビジネス関係	7.7	10.5	5.1	8.5	11.5	5.6
介護関係	4.1	3.2	4.9	3.6	2.8	4.4
家政・家事(料理・裁縫・家庭経営など)	14.7	9.4	19.4	13.5	9.1	17.7
人文・社会・自然科学(歴史・経済・数学・生物など)	9.4	12.0	7.1	9.8	11.9	7.8
芸術・文化	11.4	9.6	13.0	11.2	9.7	12.5
その他	8.2	8.0	8.3	7.9	8.3	7.6

2 ボランティア活動

単位：%

ボランティア活動の種類	奈良県			全国		
	総数	男	女	総数	男	女
総数	18.5	18.0	19.0	17.8	18.2	17.5
健康や医療サービスに関係した活動	2.1	1.8	2.3	2.1	2.2	2.1
高齢者を対象とした活動	2.8	1.6	3.8	2.4	2.0	2.9
障害者を対象とした活動	0.8	0.7	0.9	0.9	0.8	1.0
子供を対象とした活動	4.4	3.1	5.6	4.6	3.6	5.5
スポーツ・文化・芸術・学術に関係した活動	2.9	3.0	2.7	2.8	3.6	2.0
まちづくりのための活動	7.5	8.5	6.5	7.4	8.5	6.4
安全な生活のための活動	3.3	3.4	3.2	3.1	3.8	2.4
自然や環境を守るための活動	2.3	2.4	2.3	3.0	3.3	2.7
災害に関係した活動	0.4	0.4	0.3	0.8	0.9	0.7
国際協力に関係した活動	0.5	0.3	0.7	0.8	0.7	0.9
その他	2.3	2.3	2.4	2.0	1.8	2.1

3 スポーツ

単位：%

スポーツの種類	奈良県			全国		
	総数	男	女	総数	男	女
総数	64.8	69.2	60.8	66.5	69.9	63.3
野球(キャッチボールを含む)	5.6	9.6	2.1	6.3	9.9	2.8
ソフトボール	1.0	1.4	0.7	1.5	2.1	0.9
バレーボール	3.2	2.9	3.5	3.5	3.2	3.8
バスケットボール	2.5	2.9	2.2	3.6	4.7	2.6
サッカー(フットサルを含む)	3.7	5.8	1.7	4.7	7.7	1.9
卓球	4.1	4.6	3.7	4.9	5.3	4.5
テニス	3.1	3.9	2.4	3.4	3.8	3.0
バドミントン	5.3	4.3	6.2	6.1	5.4	6.7
ゴルフ(練習場を含む)	8.5	15.4	2.3	6.9	11.7	2.3
グラウンドゴルフ	1.6	2.0	1.2	1.7	2.1	1.4
柔道	0.3	0.6	0.1	0.4	0.6	0.2
剣道	0.5	0.6	0.3	0.5	0.8	0.2
ボウリング	5.0	5.8	4.3	5.1	6.3	3.9
つり	6.2	9.9	3.0	7.8	12.1	3.7
水泳	4.7	5.6	3.9	5.7	6.2	5.1
スキー・スノーボード	1.4	1.4	1.3	3.2	4.3	2.3
登山・ハイキング	9.3	9.1	9.4	7.7	8.4	7.0
サイクリング	6.6	8.5	4.9	8.2	10.5	6.1
ジョギング・マラソン	8.6	12.0	5.5	11.1	14.9	7.4
ウォーキング・軽い体操	41.2	37.8	44.3	44.3	40.3	48.2
ヨガ	5.4	1.3	8.9	5.5	1.6	9.3
器具を使ったトレーニング	11.9	13.6	10.4	12.9	14.8	11.1
その他	4.5	4.9	4.2	4.6	4.7	4.4

4 趣味・娯楽

単位：%

趣味・娯楽の種類	奈良県			全国		
	総数	男	女	総数	男	女
総数	86.2	87.1	85.3	86.3	86.8	85.8
スポーツ観戦・観戦(テレビ・スマートフォン・パソコンなどは除く)	13.3	16.7	10.4	14.5	18.2	11.0
美術鑑賞(テレビ・スマートフォン・パソコンなどは除く)	12.1	11.3	12.7	11.4	9.8	12.9
演芸・演劇・舞踊鑑賞(テレビ・スマートフォン・パソコンなどは除く)	6.7	5.0	8.2	6.7	4.9	8.4
映画館での映画鑑賞	28.3	27.1	29.3	29.8	28.8	30.8
映画館以外での映画鑑賞(テレビ・DVD・パソコンなど)	51.1	50.7	51.5	52.7	53.0	52.4
コンサートなどによるクラシック音楽鑑賞	3.2	2.4	4.0	3.9	3.0	4.8
コンサートなどによるポピュラー音楽・歌謡曲鑑賞	6.1	4.1	7.9	5.9	4.5	7.2
CD・スマートフォンなどによる音楽鑑賞	51.1	50.1	52.0	53.5	53.3	53.7
楽器の演奏	10.4	7.3	13.1	10.2	8.4	11.9
邦楽(民謡、日本古来の音楽を含む)	2.5	1.9	3.0	3.0	2.8	3.1
コーラス・声楽	1.8	0.9	2.6	1.7	1.0	2.3
カラオケ	12.9	13.1	12.7	13.5	13.3	13.8
邦舞・おどり	0.8	0.6	1.0	1.0	0.5	1.5
洋舞・社交ダンス	0.9	0.4	1.3	1.1	0.5	1.8
書道	3.9	1.4	6.1	3.4	2.1	4.6
華道	1.9	0.3	3.4	1.3	0.2	2.3
茶道	1.3	0.3	2.2	0.8	0.3	1.3
和裁・洋裁	5.4	0.6	9.6	5.5	0.7	10.1
編み物・手芸	9.1	0.4	16.9	8.8	0.8	16.5
趣味としての料理・菓子作り	18.6	9.0	27.2	19.0	9.0	28.5
園芸・庭いじり・ガーデニング	28.4	23.4	33.0	26.0	20.3	31.4
日曜大工	10.9	18.1	4.4	11.0	17.4	4.8
絵画・彫刻の制作	3.8	2.6	4.9	3.4	2.5	4.3
陶芸・工芸	1.8	1.5	2.2	1.6	1.2	2.0
写真の撮影・プリント	21.4	18.4	24.1	21.9	18.9	24.7
詩・和歌・俳句・小説などの創作	2.0	1.5	2.4	2.2	1.7	2.7
趣味としての読書(マンガを除く)	31.3	27.9	34.4	31.6	28.7	34.4
マンガを読む	32.9	33.8	32.2	36.8	40.1	33.7
囲碁	1.0	2.0	0.2	0.9	1.5	0.3
将棋	2.8	4.7	1.0	3.0	5.0	1.1
パチンコ	4.6	8.4	1.3	6.3	10.3	2.5
スマートフォン・家庭用ゲーム機などによるゲーム	42.4	44.1	40.9	42.9	46.6	39.3
遊園地、動植物園、水族館などの見物	18.0	15.5	20.1	19.0	17.0	20.8
キャンプ	5.7	6.2	5.3	6.0	7.3	4.8
その他	3.4	3.4	3.5	3.7	3.8	3.6

5 旅行・行楽

単位：%

旅行・行楽の種類	奈良県			全国		
	総数	男	女	総数	男	女
総数	50.4	48.4	52.1	49.5	48.9	50.1
行楽(日帰り)	41.8	39.9	43.5	40.5	40.1	40.9
旅行(1泊2日以上)	33.6	32.4	34.7	32.3	32.1	32.5
国内	33.6	32.4	34.6	32.2	32.0	32.5
観光旅行	27.1	26.0	28.2	25.0	25.1	24.9
帰省・訪問などの旅行	13.0	13.0	13.0	14.3	14.2	14.4
海外(観光旅行)	0.2	0.2	0.1	0.4	0.4	0.4

行動者率でみる奈良県の順位

<学習・自己啓発・訓練>

単位：%

○外国語(総数)

順位	都道府県	行動者率
	全国	14.1
1	東京都	23.3
2	神奈川県	18.1
3	大阪府	16.7
4	京都府	15.8
5	千葉県	15.7
⋮	⋮	⋮
16	奈良県	12.0
⋮	⋮	⋮
46	青森県	7.4
46	秋田県	7.4

○英語

順位	都道府県	行動者率
	全国	12.8
1	東京都	21.2
2	神奈川県	16.4
3	大阪府	15.4
4	京都府	14.5
5	千葉県	14.3
⋮	⋮	⋮
15	奈良県	10.9
⋮	⋮	⋮
47	青森県	6.6

○英語以外

順位	都道府県	行動者率
	全国	4.2
1	東京都	7.1
2	京都府	5.5
3	大阪府	5.4
4	神奈川県	5.2
5	千葉県	4.6
⋮	⋮	⋮
12	奈良県	3.8
⋮	⋮	⋮
47	秋田県	1.8

○商業実務・ビジネス関係 (総数)

順位	都道府県	行動者率
	全国	20.1
1	東京都	29.2
2	神奈川県	25.4
3	千葉県	21.9
4	京都府	21.7
5	大阪府	21.0
6	埼玉県	20.7
7	奈良県	20.4
⋮	⋮	⋮
47	青森県	12.7

○パソコンなどの情報処理

順位	都道府県	行動者率
	全国	16.5
1	東京都	23.2
2	神奈川県	21.2
3	京都府	18.4
4	千葉県	18.1
5	大阪府	17.4
6	奈良県	17.0
⋮	⋮	⋮
46	青森県	10.3
47	岩手県	10.3

○商業実務・ビジネス関係

順位	都道府県	行動者率
	全国	8.5
1	東京都	13.1
2	神奈川県	10.8
3	千葉県	9.6
4	埼玉県	9.3
4	大阪府	9.3
⋮	⋮	⋮
12	奈良県	7.7
⋮	⋮	⋮
47	宮崎県	4.8

○介護関係

順位	都道府県	行動者率
	全国	3.6
1	大阪府	4.7
2	佐賀県	4.6
3	山口県	4.4
4	高知県	4.3
4	鹿児島県	4.3
⋮	⋮	⋮
7	奈良県	4.1
⋮	⋮	⋮
47	沖縄県	2.2

○家政・家事 (料理・裁縫・家庭経営など)

順位	都道府県	行動者率
	全国	13.5
1	京都府	16.1
2	東京都	15.7
3	佐賀県	15.0
4	岡山県	14.9
5	大阪府	14.8
6	奈良県	14.7
⋮	⋮	⋮
47	青森県	8.9

○人文・社会・自然科学 (歴史・経済・数学・生物など)

順位	都道府県	行動者率
	全国	9.8
1	東京都	14.6
2	京都府	12.2
3	神奈川県	12.1
4	大阪府	11.0
5	埼玉県	10.4
5	千葉県	10.4
⋮	⋮	⋮
11	奈良県	9.4
⋮	⋮	⋮
47	宮崎県	5.7

○芸術・文化

順位	都道府県	行動者率
	全国	11.2
1	東京都	17.3
2	神奈川県	13.7
2	京都府	13.7
4	埼玉県	11.7
5	奈良県	11.4
⋮	⋮	⋮
47	青森県	6.8

○その他

順位	都道府県	行動者率
	全国	7.9
1	東京都	10.0
1	京都府	10.0
3	滋賀県	9.5
4	沖縄県	9.3
5	神奈川県	9.0
6	埼玉県	8.7
7	奈良県	8.2
⋮	⋮	⋮
47	青森県	4.9

<ボランティア活動>

単位：%

○健康や医療サービスに関係した活動

順位	都道府県	行動者率
	全国	2.1
1	大阪府	3.2
2	和歌山県	3.0
3	鹿児島県	2.7
4	岩手県	2.6
4	熊本県	2.6
⋮	⋮	⋮
21	奈良県	2.1
⋮	⋮	⋮
47	青森県	1.3

○高齢者を対象とした活動

順位	都道府県	行動者率
	全国	2.4
1	島根県	4.2
2	鳥取県	3.6
2	佐賀県	3.6
4	鹿児島県	3.5
5	宮崎県	3.3
⋮	⋮	⋮
19	奈良県	2.8
⋮	⋮	⋮
47	青森県	1.2

○障害者を対象とした活動

順位	都道府県	行動者率
	全国	0.9
1	島根県	1.3
2	東京都	1.2
2	岐阜県	1.2
2	滋賀県	1.2
2	大阪府	1.2
2	熊本県	1.2
⋮	⋮	⋮
24	奈良県	0.8
⋮	⋮	⋮
47	秋田県	0.4

○子供を対象とした活動

順位	都道府県	行動者率
	全国	4.6
1	島根県	6.8
2	鳥取県	6.5
3	滋賀県	6.2
4	鹿児島県	6.1
5	山形県	6.0
5	宮崎県	6.0
⋮	⋮	⋮
30	奈良県	4.4
⋮	⋮	⋮
47	北海道	3.3

○スポーツ・文化・芸術・学術に関係した活動

順位	都道府県	行動者率
	全国	2.8
1	東京都	3.6
1	岐阜県	3.6
3	神奈川県	3.5
4	長野県	3.4
4	滋賀県	3.4
4	和歌山県	3.4
4	島根県	3.4
⋮	⋮	⋮
20	奈良県	2.9
⋮	⋮	⋮
47	沖縄県	1.6

○まちづくりのための活動

順位	都道府県	行動者率
	全国	7.4
1	佐賀県	14.0
2	岩手県	13.7
3	山形県	13.6
4	島根県	13.3
5	滋賀県	13.0
5	鳥取県	13.0
⋮	⋮	⋮
35	奈良県	7.5
⋮	⋮	⋮
47	東京都	3.4

○安全な生活のための活動

順位	都道府県	行動者率
	全国	3.1
1	滋賀県	5.4
2	島根県	5.3
3	山形県	5.1
4	富山県	4.9
5	岩手県	4.6
5	鳥取県	4.6
⋮	⋮	⋮
25	奈良県	3.3
⋮	⋮	⋮
46	青森県	1.8
46	沖縄県	1.8

○自然や環境を守るための活動

順位	都道府県	行動者率
	全国	3.0
1	佐賀県	4.9
2	島根県	4.8
3	長野県	4.7
4	鳥取県	4.6
5	岩手県	4.5
5	山梨県	4.5
⋮	⋮	⋮
45	奈良県	2.3
46	東京都	2.2
47	青森県	1.8

○災害に関係した活動

順位	都道府県	行動者率
	全国	0.8
1	熊本県	2.5
2	佐賀県	1.8
3	長野県	1.4
4	山梨県	1.3
4	滋賀県	1.3
6	宮城県	1.2
⋮	⋮	⋮
44	青森県	0.4
44	栃木県	0.4
44	京都府	0.4
44	奈良県	0.4

○国際協力に関係した活動

順位	都道府県	行動者率
	全国	0.8
1	東京都	1.4
2	神奈川県	1.0
2	大阪府	1.0
4	茨城県	0.9
4	岐阜県	0.9
⋮	⋮	⋮
29	奈良県	0.5
⋮	⋮	⋮
47	青森県	0.2

○その他

順位	都道府県	行動者率
	全国	2.0
1	滋賀県	3.4
2	鳥取県	2.8
3	沖縄県	2.7
4	和歌山県	2.6
4	大分県	2.6
⋮	⋮	⋮
9	奈良県	2.3
⋮	⋮	⋮
47	栃木県	1.1

<スポーツ>

単位：%

○野球 (キャッチボールを含む)

順位	都道府県	行動者率
	全国	6.3
1	広島県	7.5
2	北海道	7.3
2	沖縄県	7.3
4	神奈川県	7.1
5	宮城県	7.0
5	秋田県	7.0
⋮	⋮	⋮
29	奈良県	5.6
⋮	⋮	⋮
47	高知県	4.1

○ソフトボール

順位	都道府県	行動者率
	全国	1.5
1	山口県	3.0
2	福島県	2.5
2	広島県	2.5
2	福岡県	2.5
5	佐賀県	2.3
⋮	⋮	⋮
40	奈良県	1.0
⋮	⋮	⋮
47	青森県	0.6

○バレーボール

順位	都道府県	行動者率
	全国	3.5
1	宮崎県	5.9
2	鹿児島県	5.1
3	山口県	4.7
4	鳥取県	4.5
4	佐賀県	4.5
6	長野県	4.3
6	岐阜県	4.3
⋮	⋮	⋮
32	奈良県	3.2
⋮	⋮	⋮
47	富山県	2.3

○バスケットボール

順位	都道府県	行動者率
	全国	3.6
1	秋田県	5.3
2	沖縄県	5.1
3	島根県	4.9
4	宮城県	4.7
5	福岡県	4.5
⋮	⋮	⋮
45	奈良県	2.5
45	長崎県	2.5
47	大分県	2.4

○サッカー(フットサルを含む)

順位	都道府県	行動者率
	全国	4.7
1	愛知県	6.0
2	神奈川県	5.9
3	茨城県	5.7
4	埼玉県	5.6
5	鹿児島県	5.3
⋮	⋮	⋮
40	奈良県	3.7
⋮	⋮	⋮
47	岐阜県	2.7

○卓球

順位	都道府県	行動者率
	全国	4.9
1	東京都	6.2
2	愛知県	6.0
3	神奈川県	5.5
4	福井県	5.4
4	島根県	5.4
6	三重県	5.3
6	京都府	5.3
⋮	⋮	⋮
32	奈良県	4.1
⋮	⋮	⋮
47	青森県	2.8

○テニス

順位	都道府県	行動者率
	全国	3.4
1	神奈川県	4.7
2	滋賀県	4.5
3	徳島県	4.3
4	埼玉県	4.1
5	千葉県	4.0
5	兵庫県	4.0
⋮	⋮	⋮
20	奈良県	3.1
⋮	⋮	⋮
46	福島県	1.8
46	新潟県	1.8

○バドミントン

順位	都道府県	行動者率
	全国	6.1
1	宮城県	7.4
2	福井県	7.2
3	茨城県	7.1
3	東京都	7.1
5	滋賀県	7.0
⋮	⋮	⋮
38	奈良県	5.3
⋮	⋮	⋮
47	長崎県	3.8

○ゴルフ(練習場を含む)

順位	都道府県	行動者率
	全国	6.9
1	愛知県	9.0
2	兵庫県	8.8
3	奈良県	8.5
4	大阪府	8.4
4	宮崎県	8.4
6	茨城県	8.1
⋮	⋮	⋮
47	青森県	2.8

○グラウンドゴルフ

順位	都道府県	行動者率
	全国	1.7
1	鹿児島県	5.1
2	島根県	4.5
3	鳥取県	4.1
4	佐賀県	4.0
5	滋賀県	3.4
⋮	⋮	⋮
27	奈良県	1.6
⋮	⋮	⋮
47	高知県	0.6

○柔道

順位	都道府県	行動者率
	全国	0.4
1	山口県	1.1
2	岩手県	0.6
2	秋田県	0.6
2	群馬県	0.6
2	富山県	0.6
2	京都府	0.6
⋮	⋮	⋮
27	奈良県	0.3
⋮	⋮	⋮
44	栃木県	0.1
44	山梨県	0.1
44	三重県	0.1
44	広島県	0.1

○剣道

順位	都道府県	行動者率
	全国	0.5
1	山形県	0.9
1	長野県	0.9
3	滋賀県	0.8
3	山口県	0.8
5	千葉県	0.7
5	福井県	0.7
5	佐賀県	0.7
5	宮崎県	0.7
⋮	⋮	⋮
20	奈良県	0.5
⋮	⋮	⋮
46	青森県	0.2
46	徳島県	0.2

<スポーツ>

単位：%

○ボウリング

順位	都道府県	行動者率
	全国	5.1
1	沖縄県	6.7
2	東京都	6.6
2	愛知県	6.6
4	福岡県	6.2
5	福井県	5.9
⋮	⋮	⋮
14	奈良県	5.0
⋮	⋮	⋮
47	秋田県	2.5

○つり

順位	都道府県	行動者率
	全国	7.8
1	広島県	12.2
2	愛媛県	11.9
3	熊本県	11.8
4	山口県	11.2
5	長崎県	10.9
⋮	⋮	⋮
42	奈良県	6.2
⋮	⋮	⋮
47	東京都	5.0

○水泳

順位	都道府県	行動者率
	全国	5.7
1	東京都	8.6
2	長野県	7.0
3	愛知県	6.9
4	高知県	6.8
5	神奈川県	6.5
5	鳥取県	6.5
⋮	⋮	⋮
28	奈良県	4.7
⋮	⋮	⋮
47	青森県	3.2

○スキー・スノーボード

順位	都道府県	行動者率
	全国	3.2
1	北海道	8.3
2	長野県	7.8
3	新潟県	6.3
4	富山県	6.2
5	秋田県	5.0
⋮	⋮	⋮
32	奈良県	1.4
⋮	⋮	⋮
45	長崎県	0.2
45	鹿児島県	0.2
45	沖縄県	0.2

○登山・ハイキング

順位	都道府県	行動者率
	全国	7.7
1	東京都	9.8
1	兵庫県	9.8
3	長野県	9.7
3	京都府	9.7
5	神奈川県	9.6
6	奈良県	9.3
⋮	⋮	⋮
47	沖縄県	2.4

○サイクリング

順位	都道府県	行動者率
	全国	8.2
1	東京都	14.4
2	神奈川県	9.8
3	京都府	9.7
4	埼玉県	9.5
5	茨城県	9.2
⋮	⋮	⋮
18	奈良県	6.6
⋮	⋮	⋮
47	長崎県	2.7

○ジョギング・マラソン

順位	都道府県	行動者率
	全国	11.1
1	東京都	15.3
2	埼玉県	12.9
3	神奈川県	12.6
4	千葉県	12.5
5	沖縄県	11.7
⋮	⋮	⋮
38	奈良県	8.6
⋮	⋮	⋮
47	岐阜県	7.3

○ウォーキング・軽い体操

順位	都道府県	行動者率
	全国	44.3
1	東京都	52.3
2	神奈川県	49.3
3	埼玉県	47.4
4	千葉県	46.9
5	群馬県	45.8
⋮	⋮	⋮
22	奈良県	41.2
⋮	⋮	⋮
47	青森県	32.0

○ヨガ

順位	都道府県	行動者率
	全国	5.5
1	東京都	8.4
2	神奈川県	7.6
3	千葉県	6.1
3	愛知県	6.1
5	大阪府	5.8
⋮	⋮	⋮
11	奈良県	5.4
⋮	⋮	⋮
47	青森県	2.7

○器具を使ったトレーニング

順位	都道府県	行動者率
	全国	12.9
1	東京都	15.0
1	神奈川県	15.0
3	埼玉県	14.4
4	大阪府	14.0
4	福岡県	14.0
6	沖縄県	13.8
⋮	⋮	⋮
20	奈良県	11.9
⋮	⋮	⋮
47	長崎県	8.3

○その他

順位	都道府県	行動者率
	全国	4.6
1	東京都	6.2
2	神奈川県	5.7
3	愛知県	5.5
4	京都府	5.3
5	富山県	5.1
5	長野県	5.1
⋮	⋮	⋮
9	奈良県	4.5
⋮	⋮	⋮
47	島根県	2.8

<趣味・娯楽>

単位：%

○スポーツ観戦
(テレビ・スマートフォン・パソコン
などは除く)

順位	都道府県	行動者率
	全国	14.5
1	広島県	22.9
2	宮城県	19.2
3	福岡県	17.4
4	大分県	17.1
5	愛知県	16.0
⋮	⋮	⋮
25	奈良県	13.3
⋮	⋮	⋮
47	高知県	10.8

○美術鑑賞
(テレビ・スマートフォン・パソコン
などは除く)

順位	都道府県	行動者率
	全国	11.4
1	東京都	17.8
2	京都府	15.4
3	福井県	13.8
4	石川県	13.4
5	富山県	13.1
⋮	⋮	⋮
11	奈良県	12.1
⋮	⋮	⋮
47	沖縄県	6.4

○演芸・演劇・舞踊鑑賞
(テレビ・スマートフォン・パソコン
などは除く)

順位	都道府県	行動者率
	全国	6.7
1	東京都	12.6
2	京都府	8.8
3	大阪府	8.2
4	神奈川県	7.8
5	埼玉県	7.6
⋮	⋮	⋮
8	奈良県	6.7
⋮	⋮	⋮
47	青森県	3.2

○映画館での映画鑑賞

順位	都道府県	行動者率
	全国	29.8
1	東京都	37.4
2	神奈川県	34.4
3	愛知県	33.5
3	大阪府	33.5
5	埼玉県	32.8
⋮	⋮	⋮
17	奈良県	28.3
⋮	⋮	⋮
47	岩手県	19.2

○映画館以外での映画鑑賞
(テレビ・DVD・パソコンなど)

順位	都道府県	行動者率
	全国	52.7
1	東京都	62.4
2	神奈川県	58.8
3	愛知県	56.3
4	埼玉県	55.6
5	大阪府	54.0
⋮	⋮	⋮
12	奈良県	51.1
⋮	⋮	⋮
47	青森県	43.5

○コンサートなどによる
クラシック音楽鑑賞

順位	都道府県	行動者率
	全国	3.9
1	東京都	6.2
2	神奈川県	4.8
3	福井県	4.6
4	兵庫県	4.5
5	京都府	4.4
⋮	⋮	⋮
27	奈良県	3.2
⋮	⋮	⋮
47	青森県	1.9

○コンサートなどによる
ポピュラー音楽・歌謡曲鑑賞

順位	都道府県	行動者率
	全国	5.9
1	東京都	8.3
2	神奈川県	7.9
3	大阪府	7.7
4	京都府	7.6
5	愛知県	6.7
⋮	⋮	⋮
8	奈良県	6.1
⋮	⋮	⋮
47	沖縄県	2.4

○CD・スマートフォンなど
による音楽鑑賞

順位	都道府県	行動者率
	全国	53.5
1	東京都	64.4
2	神奈川県	59.5
3	愛知県	57.1
4	埼玉県	56.3
5	千葉県	55.4
⋮	⋮	⋮
16	奈良県	51.1
⋮	⋮	⋮
47	青森県	43.4

○楽器の演奏

順位	都道府県	行動者率
	全国	10.2
1	東京都	14.5
2	神奈川県	12.1
3	京都府	11.4
4	埼玉県	11.2
4	愛知県	11.2
6	奈良県	10.4
⋮	⋮	⋮
47	青森県	5.5

○邦楽
(民謡、日本古来の音楽を含む)

順位	都道府県	行動者率
	全国	3.0
1	沖縄県	5.5
2	東京都	3.5
2	福岡県	3.5
4	大阪府	3.4
4	広島県	3.4
⋮	⋮	⋮
30	奈良県	2.5
⋮	⋮	⋮
47	徳島県	1.5

○コーラス・声楽

順位	都道府県	行動者率
	全国	1.7
1	神奈川県	2.2
2	岩手県	2.1
2	東京都	2.1
2	長野県	2.1
5	宮崎県	2.0
⋮	⋮	⋮
10	奈良県	1.8
⋮	⋮	⋮
46	石川県	0.9
46	高知県	0.9

○カラオケ

順位	都道府県	行動者率
	全国	13.5
1	東京都	16.1
2	鹿児島県	15.0
3	愛知県	14.9
4	北海道	14.8
5	大阪府	14.6
5	熊本県	14.6
⋮	⋮	⋮
20	奈良県	12.9
⋮	⋮	⋮
47	徳島県	9.8

<趣味・娯楽>

単位：%

○邦舞・おどり

順位	都道府県	行動者率
	全国	1.0
1	東京都	1.5
1	鹿児島県	1.5
3	福井県	1.3
3	静岡県	1.3
3	高知県	1.3
...
31	奈良県	0.8
...
45	茨城県	0.6
45	栃木県	0.6
45	山口県	0.6

○洋舞・社交ダンス

順位	都道府県	行動者率
	全国	1.1
1	東京都	1.7
2	神奈川県	1.6
2	福岡県	1.6
4	埼玉県	1.4
5	京都府	1.3
...
20	奈良県	0.9
...
47	徳島県	0.5

○書道

順位	都道府県	行動者率
	全国	3.4
1	佐賀県	4.5
2	香川県	4.2
3	愛知県	4.1
4	兵庫県	4.0
4	鹿児島県	4.0
6	奈良県	3.9
6	埼玉県	3.9
6	山梨県	3.9
6	岐阜県	3.9
6	熊本県	3.9
6	沖縄県	3.9
...
47	青森県	2.2

○華道

順位	都道府県	行動者率
	全国	1.3
1	島根県	2.1
2	石川県	2.0
2	長野県	2.0
4	奈良県	1.9
4	山形県	1.9
...
47	沖縄県	0.7

○茶道

順位	都道府県	行動者率
	全国	0.8
1	奈良県	1.3
1	富山県	1.3
1	広島県	1.3
4	石川県	1.2
4	京都府	1.2
4	島根県	1.2
4	山口県	1.2
...
42	青森県	0.5
42	宮城県	0.5
42	栃木県	0.5
42	埼玉県	0.5
42	鹿児島県	0.5
42	沖縄県	0.5

○和裁・洋裁

順位	都道府県	行動者率
	全国	5.5
1	神奈川県	6.3
2	千葉県	6.2
2	愛知県	6.2
4	埼玉県	6.1
4	京都府	6.1
...
15	奈良県	5.4
...
46	青森県	4.1
46	愛媛県	4.1

○編み物・手芸

順位	都道府県	行動者率
	全国	8.8
1	北海道	10.7
2	岩手県	10.5
3	神奈川県	9.7
3	兵庫県	9.7
5	秋田県	9.6
...
13	奈良県	9.1
...
47	沖縄県	6.7

○趣味としての料理・菓子作り

順位	都道府県	行動者率
	全国	19.0
1	東京都	21.9
2	神奈川県	20.6
3	宮城県	20.2
4	長野県	20.1
4	愛知県	20.1
4	滋賀県	20.1
...
17	奈良県	18.6
...
47	青森県	13.9

○園芸・庭いじり・ガーデニング

順位	都道府県	行動者率
	全国	26.0
1	群馬県	32.8
2	長野県	32.3
3	茨城県	32.2
4	岡山県	30.1
5	山梨県	29.6
...
15	奈良県	28.4
...
47	大阪府	19.5

○日曜大工

順位	都道府県	行動者率
	全国	11.0
1	滋賀県	13.6
2	茨城県	13.0
3	岩手県	12.9
4	秋田県	12.7
5	広島県	12.5
5	鹿児島県	12.5
...
28	奈良県	10.9
...
46	福岡県	9.3
46	大分県	9.3

○絵画・彫刻の制作

順位	都道府県	行動者率
	全国	3.4
1	東京都	4.5
2	京都府	4.4
3	神奈川県	4.0
4	山梨県	3.9
4	滋賀県	3.9
6	奈良県	3.8
...
47	青森県	1.7

○陶芸・工芸

順位	都道府県	行動者率
	全国	1.6
1	東京都	2.1
1	福井県	2.1
1	滋賀県	2.1
4	愛知県	2.0
4	京都府	2.0
4	兵庫県	2.0
...
9	奈良県	1.8
...
46	熊本県	0.8
46	沖縄県	0.8

<趣味・娯楽>

単位：%

○写真の撮影・プリント

順位	都道府県	行動者率
	全国	21.9
1	東京都	27.2
2	神奈川県	26.7
3	愛知県	23.8
4	埼玉県	23.6
5	京都府	23.5
⋮	⋮	⋮
11	奈良県	21.4
⋮	⋮	⋮
47	青森県	14.6

○詩・和歌・俳句・小説などの創作

順位	都道府県	行動者率
	全国	2.2
1	東京都	3.5
2	京都府	3.1
3	山梨県	2.8
4	宮城県	2.7
5	長野県	2.6
⋮	⋮	⋮
14	奈良県	2.0
⋮	⋮	⋮
47	秋田県	1.2

○趣味としての読書 (漫画を除く)

順位	都道府県	行動者率
	全国	31.6
1	東京都	43.4
2	神奈川県	38.7
3	埼玉県	34.4
4	千葉県	33.7
5	京都府	33.4
⋮	⋮	⋮
8	奈良県	31.3
⋮	⋮	⋮
47	青森県	22.7

○マンガを読む

順位	都道府県	行動者率
	全国	36.8
1	東京都	43.2
2	神奈川県	41.2
3	愛知県	40.2
4	宮城県	38.9
5	埼玉県	38.8
⋮	⋮	⋮
30	奈良県	32.9
⋮	⋮	⋮
47	青森県	29.3

○囲碁

順位	都道府県	行動者率
	全国	0.9
1	長崎県	1.3
2	群馬県	1.1
2	東京都	1.1
2	新潟県	1.1
2	長野県	1.1
2	兵庫県	1.1
2	岡山県	1.1
2	福岡県	1.1
9	奈良県	1.0
⋮	⋮	⋮
47	滋賀県	0.4

○将棋

順位	都道府県	行動者率
	全国	3.0
1	香川県	3.8
2	東京都	3.6
3	埼玉県	3.4
3	愛知県	3.4
3	大阪府	3.4
3	岡山県	3.4
⋮	⋮	⋮
21	奈良県	2.8
⋮	⋮	⋮
47	秋田県	1.4

○パチンコ

順位	都道府県	行動者率
	全国	6.3
1	佐賀県	8.6
1	鹿児島県	8.6
3	宮崎県	8.4
4	熊本県	8.2
5	石川県	8.1
⋮	⋮	⋮
45	奈良県	4.6
46	東京都	4.4
47	沖縄県	3.6

○スマートフォン・家庭用ゲーム機などによるゲーム

順位	都道府県	行動者率
	全国	42.9
1	愛知県	48.4
2	東京都	48.3
3	神奈川県	47.9
4	大阪府	45.7
5	北海道	44.2
⋮	⋮	⋮
14	奈良県	42.4
⋮	⋮	⋮
47	秋田県	33.7

○遊園地、動植物園、水族館などの見物

順位	都道府県	行動者率
	全国	19.0
1	愛知県	25.5
2	神奈川県	24.0
3	京都府	23.9
4	東京都	23.7
5	大阪府	22.1
⋮	⋮	⋮
12	奈良県	18.0
⋮	⋮	⋮
47	岩手県	8.2

○キャンプ

順位	都道府県	行動者率
	全国	6.0
1	北海道	9.1
2	愛知県	8.9
3	滋賀県	7.3
4	神奈川県	6.8
4	広島県	6.8
⋮	⋮	⋮
18	奈良県	5.7
⋮	⋮	⋮
47	長崎県	3.3

○その他

順位	都道府県	行動者率
	全国	3.7
1	東京都	5.0
2	埼玉県	4.4
3	愛知県	4.2
3	福岡県	4.2
5	新潟県	4.1
⋮	⋮	⋮
18	奈良県	3.4
⋮	⋮	⋮
47	沖縄県	2.1

<趣味・娯楽>

単位：%

○行楽(日帰り)

順位	都道府県	行動者率
	全国	40.5
1	愛知県	47.1
2	東京都	44.5
3	京都府	43.8
4	群馬県	43.7
4	神奈川県	43.7
⋮	⋮	⋮
12	奈良県	41.8
⋮	⋮	⋮
47	沖縄県	23.6

○旅行・行楽(1泊2日以上)

順位	都道府県	行動者率
	全国	32.3
1	東京都	41.9
2	愛知県	39.9
3	神奈川県	38.2
4	京都府	37.7
5	福岡県	36.5
⋮	⋮	⋮
11	奈良県	33.6
⋮	⋮	⋮
47	徳島県	16.4

○国内

順位	都道府県	行動者率
	全国	32.2
1	東京都	41.7
2	愛知県	39.9
3	神奈川県	38.1
4	京都府	37.6
5	福岡県	36.5
⋮	⋮	⋮
11	奈良県	33.6
⋮	⋮	⋮
47	徳島県	16.3

○観光旅行(国内)

順位	都道府県	行動者率
	全国	25.0
1	東京都	34.2
2	愛知県	31.1
3	神奈川県	30.1
4	京都府	28.6
5	大阪府	28.2
6	埼玉県	27.3
7	奈良県	27.1
⋮	⋮	⋮
47	徳島県	11.4

○帰省・訪問などの旅行(国内)

順位	都道府県	行動者率
	全国	14.3
1	京都府	19.4
2	東京都	19.1
3	北海道	18.2
4	福岡県	17.5
5	愛知県	17.2
⋮	⋮	⋮
16	奈良県	13.0
⋮	⋮	⋮
47	沖縄県	6.3

○海外(観光旅行)

順位	都道府県	行動者率
	全国	0.4
1	京都府	0.7
2	茨城県	0.6
2	滋賀県	0.6
2	兵庫県	0.6
5	秋田県	0.5
5	神奈川県	0.5
5	和歌山県	0.5
5	岡山県	0.5
⋮	⋮	⋮
34	奈良県	0.2
⋮	⋮	⋮
45	島根県	0.1
45	愛媛県	0.1
45	高知県	0.1

生活行動ごとの行動者率の全国順位

単位：%

学習・自己啓発・訓練			ボランティア活動			スポーツ			趣味・娯楽			旅行・行楽		
順位	都道府県	行動者率	順位	都道府県	行動者率	順位	都道府県	行動者率	順位	都道府県	行動者率	順位	都道府県	行動者率
1	東京都	52.8	1	島根県	25.6	1	東京都	74.5	1	東京都	91.4	1	愛知県	57.6
2	神奈川県	46.7	2	佐賀県	24.8	2	神奈川県	71.8	2	愛知県	89.3	2	東京都	55.5
3	京都府	43.5	3	岩手県	24.4	3	埼玉県	69.3	3	神奈川県	89.2	3	神奈川県	54.5
4	千葉県	42.0	4	滋賀県	24.2	4	愛知県	68.8	4	埼玉県	88.4	4	京都府	54.2
5	大阪府	41.3	5	鳥取県	24.1	5	千葉県	67.4	5	宮城県	87.0	5	福岡県	52.3
6	埼玉県	40.0	6	山形県	23.6	6	滋賀県	67.2	5	千葉県	87.0	6	宮城県	52.2
7	奈良県	39.8	7	岡山県	23.2	7	群馬県	67.0	7	大阪府	86.7	6	滋賀県	52.2
8	滋賀県	39.7	8	鹿児島県	22.3	7	京都府	67.0	8	滋賀県	86.4	8	大阪府	51.9
-	全国	39.6	9	熊本県	22.1	7	福岡県	67.0	-	全国	86.3	9	兵庫県	51.6
9	兵庫県	39.5	10	長野県	22.0	10	熊本県	66.6	9	石川県	86.2	10	埼玉県	51.5
10	愛知県	39.0	11	福井県	21.7	-	全国	66.5	9	奈良県	86.2	11	北海道	51.0
11	広島県	38.4	11	岐阜県	21.7	11	兵庫県	66.4	11	福岡県	85.8	12	群馬県	50.8
12	福岡県	37.7	13	山梨県	21.1	12	静岡県	66.3	12	京都府	85.6	13	熊本県	50.5
13	宮城県	37.5	14	長崎県	21.0	13	大阪府	66.1	13	北海道	85.4	14	奈良県	50.4
14	佐賀県	37.2	15	秋田県	20.9	14	茨城県	65.8	13	兵庫県	85.4	-	全国	49.5
15	岡山県	37.1	16	宮城県	20.7	14	宮城県	65.8	15	茨城県	85.3	15	岐阜県	48.6
16	長野県	36.6	16	石川県	20.7	14	沖縄県	65.8	16	群馬県	85.2	16	千葉県	47.9
16	沖縄県	36.6	18	大分県	20.3	17	広島県	65.3	16	福井県	85.2	17	新潟県	47.6
18	茨城県	36.5	19	山口県	20.1	18	奈良県	64.8	18	静岡県	85.1	18	佐賀県	47.5
18	山梨県	36.5	19	宮崎県	20.1	18	岡山県	64.8	18	広島県	85.1	19	栃木県	47.3
18	静岡県	36.5	21	福島県	19.7	20	宮城県	64.4	20	岡山県	85.0	20	広島県	47.1
21	岐阜県	36.1	22	愛媛県	19.6	21	三重県	64.3	21	岐阜県	84.9	21	三重県	47.0
22	福井県	35.8	22	富山県	19.5	22	岐阜県	64.1	22	長野県	84.8	22	長野県	46.9
23	熊本県	35.7	24	新潟県	19.3	23	長野県	64.0	23	愛媛県	84.3	23	山梨県	46.7
24	石川県	35.6	24	三重県	19.3	24	愛媛県	64.0	24	三重県	84.2	24	岩手県	45.3
25	群馬県	35.2	26	群馬県	19.2	25	鹿児島県	63.5	25	熊本県	84.1	25	茨城県	45.0
25	鹿児島県	35.2	27	福岡県	19.1	26	石川県	63.4	26	新潟県	84.0	25	大分県	45.0
27	北海道	35.0	28	静岡県	18.9	27	山口県	63.2	27	栃木県	83.9	27	秋田県	44.8
28	山口県	34.8	28	高知県	18.9	28	大分県	63.1	27	山口県	83.9	28	石川県	44.7
29	新潟県	34.5	30	広島県	18.6	29	佐賀県	62.8	29	和歌山県	83.3	29	福島県	44.4
29	愛媛県	34.5	31	奈良県	18.5	30	栃木県	62.6	30	山梨県	83.1	30	山形県	44.3
31	三重県	34.4	32	和歌山県	18.2	31	北海道	62.2	31	岩手県	82.9	30	福井県	44.3
32	鳥取県	34.1	33	香川県	18.1	31	山梨県	62.2	32	香川県	82.9	32	和歌山県	44.1
32	徳島県	34.1	-	全国	17.8	33	香川県	61.8	33	富山県	82.6	33	山口県	43.5
32	香川県	34.1	34	兵庫県	17.7	34	福井県	61.5	34	島根県	82.5	34	鹿児島県	43.3
35	富山県	33.4	35	徳島県	17.4	35	島根県	61.4	35	山形県	82.4	35	岡山県	43.0
36	島根県	33.3	35	沖縄県	17.4	36	鳥取県	61.2	36	大分県	82.3	36	宮崎県	42.8
37	大分県	33.2	37	茨城県	17.1	37	徳島県	60.9	37	秋田県	82.1	37	静岡県	41.3
38	栃木県	32.8	38	神奈川県	17.0	38	和歌山県	59.8	37	佐賀県	82.1	38	富山県	41.1
39	福島県	31.5	39	愛知県	16.6	39	富山県	59.7	39	鳥取県	81.7	39	島根県	39.8
40	和歌山県	31.3	39	京都府	16.6	40	福島県	59.5	39	高知県	81.7	40	高知県	39.2
40	宮崎県	31.3	41	栃木県	16.5	41	高知県	59.4	41	宮崎県	81.6	41	香川県	39.0
42	長崎県	31.2	42	北海道	16.3	42	岩手県	59.1	42	福島県	81.5	42	鳥取県	38.4
43	山形県	31.1	43	埼玉県	15.6	43	新潟県	59.0	43	鹿児島県	81.0	43	愛媛県	37.4
44	高知県	30.3	44	東京都	15.5	44	山形県	58.4	44	徳島県	80.6	44	青森県	36.6
45	秋田県	29.2	45	千葉県	14.9	45	長崎県	57.8	45	沖縄県	80.0	45	長崎県	36.1
46	岩手県	28.9	46	大阪府	14.5	46	秋田県	57.1	46	長崎県	79.7	46	徳島県	32.2
47	青森県	25.4	47	青森県	14.0	47	青森県	52.1	47	青森県	78.6	47	沖縄県	31.1